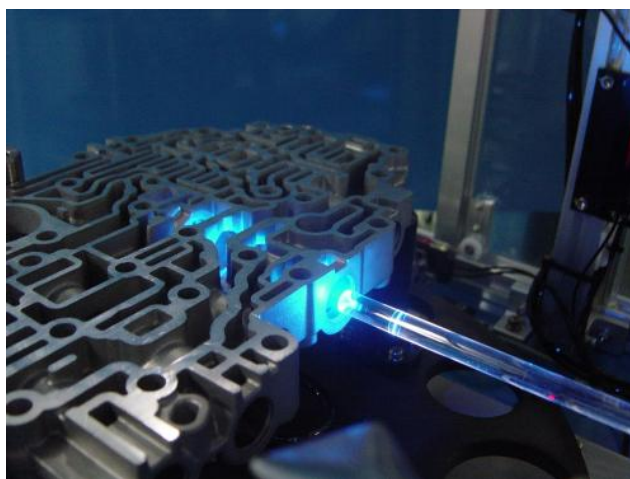


円筒内面欠陥検査装置 TPIシリーズ



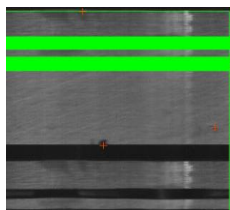
鋳物加工品の研削加工面の巣穴・ムシレ
はく離・バリ・切粉の検査を行います

Inspect porosity, gouge, separation, burr
and chip on the fabricated bore surface of
die-cast product

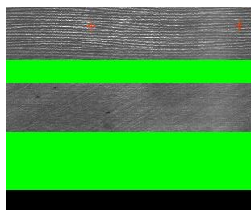


- ・目視検査を非接触で自動検査・・・目視検査限界寸法0.2mmまで自動検査
鋳巣だけでなく、切削痕(ムシレ・はく離)、バリ、切粉も検査可能
- ・巣穴の大きさを定量検査・・・・・・ 目視によるOK/NG判定から大きさを定量検査
- ・欠陥データを保存可・・・・・・ 画像を保存
- ・データを元に分析が可能・・・・・・ 巣穴の発生傾向を特定→鋳造条件見直→生産性向上
- ・トレーサビリティに最適

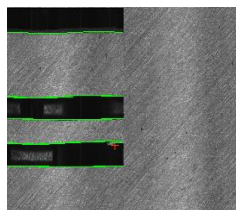
注: 検知性能はワーク表面の粗さに影響されるので、詳細はテストワーク評価後に決定されます。



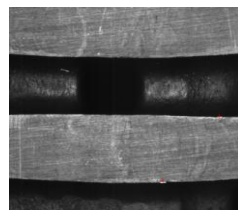
巣穴



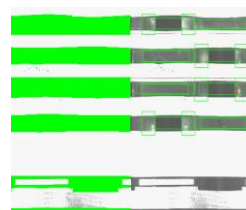
ムシレ



はく離



バリ



切粉

■特長 (Features)

◆円筒内面全域自動検査

Auto inspection - Cylindrical bore internal surface all area

→検査品質向上

Improve inspection quality

◆欠陥発生位置記録機能付

Defect position recording function equipped

→鑄造生産性向上に役立ちます

Useful for die-cast productivity improvement

◆非接触検査

Non-contact inspection

→傷付の心配がありません

No fear of giving scratch

■主な仕様 (Major Spec)

◆ワーク穴径：直径6mm ～ 60mm (Bore diameter : ϕ 6-60mm)

◆穴 深さ：150mm以内 (Bore depth : Within 150mm)

◆検出能力：直径0.2mm (Resolution : ϕ 0.2mm)

◆スキャンスピード：15mm/sec (Scan speed : 15mm/sec)

仕様についてのご相談承ります。お気軽にお問い合わせください。

日本電産トーソク株式会社 NIDEC TOSOK CORPORATION

本社・開発技術センターおよび工場

神奈川県座間市相武台2丁目215番地

精密機器事業部 精機営業部

〒252-8570 TEL 046-252-3132～3

FAX 046-252-3191

ホームページ URL <http://www.nidec-tosok.co.jp/>

HEAD OFFICE ・ TECHNICAL CENTER AND FACTORY

2-215, Sobudai, Zama City, Kanagawa Pref., 252-8570, Japan

MEASURING MACHINERY SALES DEPT. OVERSEAS SALES GROUP

TEL 046-252-3132～3

FAX 046-252-3191

HOME PAGE URL <http://www.nidec-tosok.co.jp/>

システム機器事業部

本社営業部

名古屋営業所

神奈川県座間市相武台2丁目215番地

〒252-8570 TEL 046-252-3132～3 FAX 046-252-3191

名古屋市熱田区五本松町12-1 (田中ビル5階)

〒456-0016 TEL 052-682-6944 FAX 052-671-2096

大阪営業所

大阪市西区靱本町1-8-2 (コットンニッセイビル9階)

〒550-0004 TEL 06-6448-6081 FAX 06-6448-6082